



# DreamWeaver



визуальный редактор гипертекстовых документов



# Создание сайта

**Прежде чем браться за изготовление сайта  
нужно:**

- четко представить себе его структуру
- разместить основные материалы в одной папке



# Разработка структуры сайта

Структуру сайта можно условно разделить на внутреннюю и внешнюю



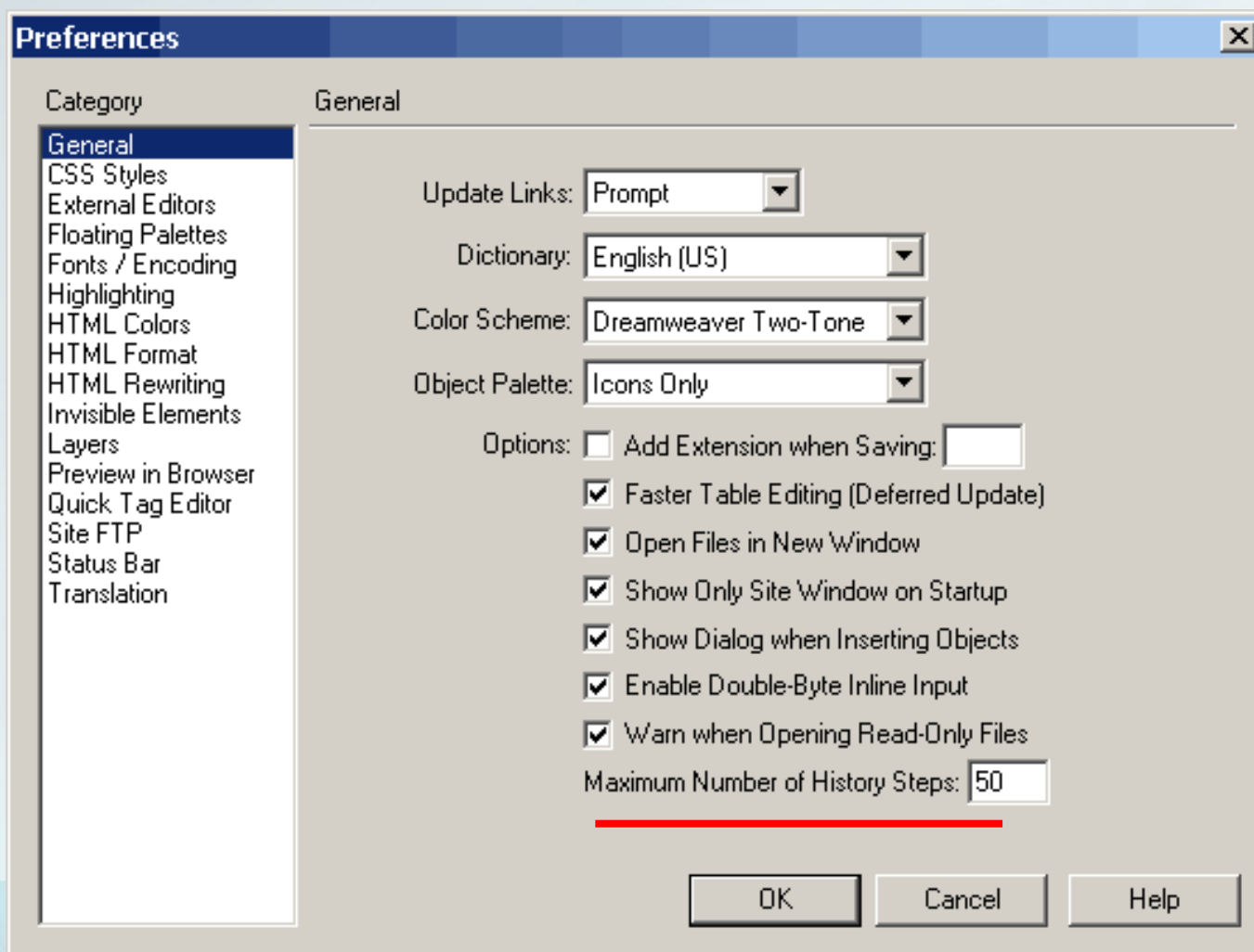
- Главная страница (рассказ о себе)
- Фотографии
- Контактная информация (e-mail)

- Главная страница (рассказ о себе)
- Фотографии
  - На море
    - У бабушки в деревне
    - У мамы на кухне
  - Мои велосипеды
  - Мои друзья
  - Я, я и только я
- Мое творчество
  - Картины
    - Нарисованные женщины
    - Новые города
    - Автопортреты
  - Стихотворения
  - Проза
- Гостевая книга
- Контактная информация (e-mail)

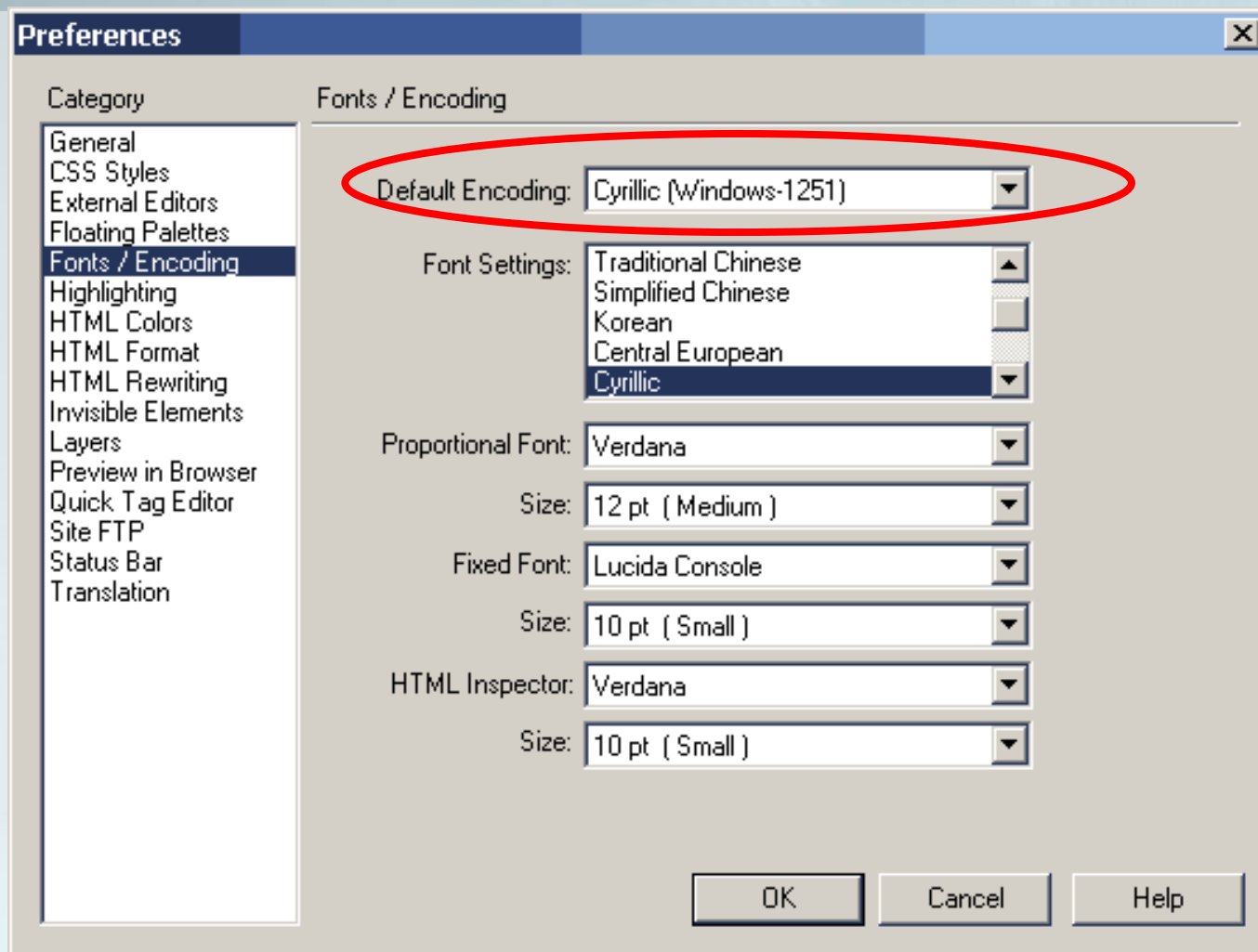


# Настройка DreamWeaver

## Выполнить команду Edit-Preferences



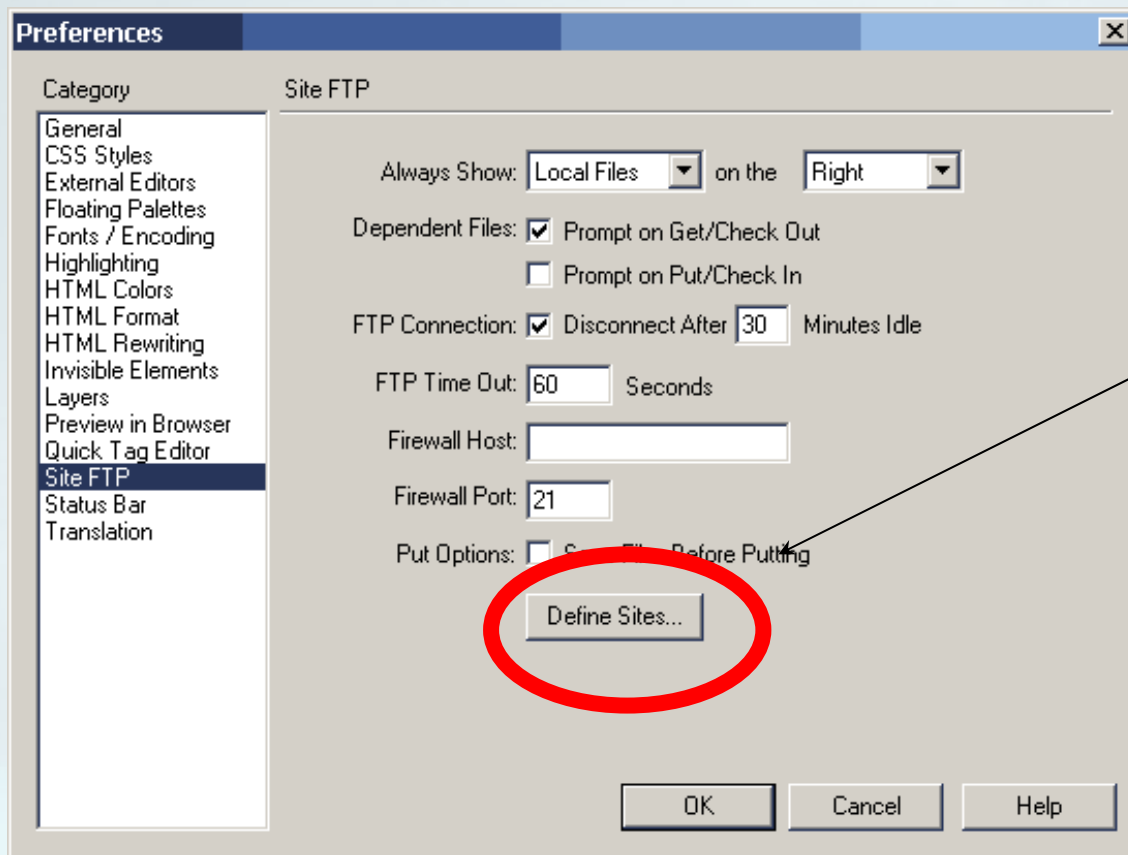
# Настройка DreamWeaver



# Настройка DreamWeaver

## Определение местоположения сайта

- Выполнить команду **Edit - Preferences - Site**



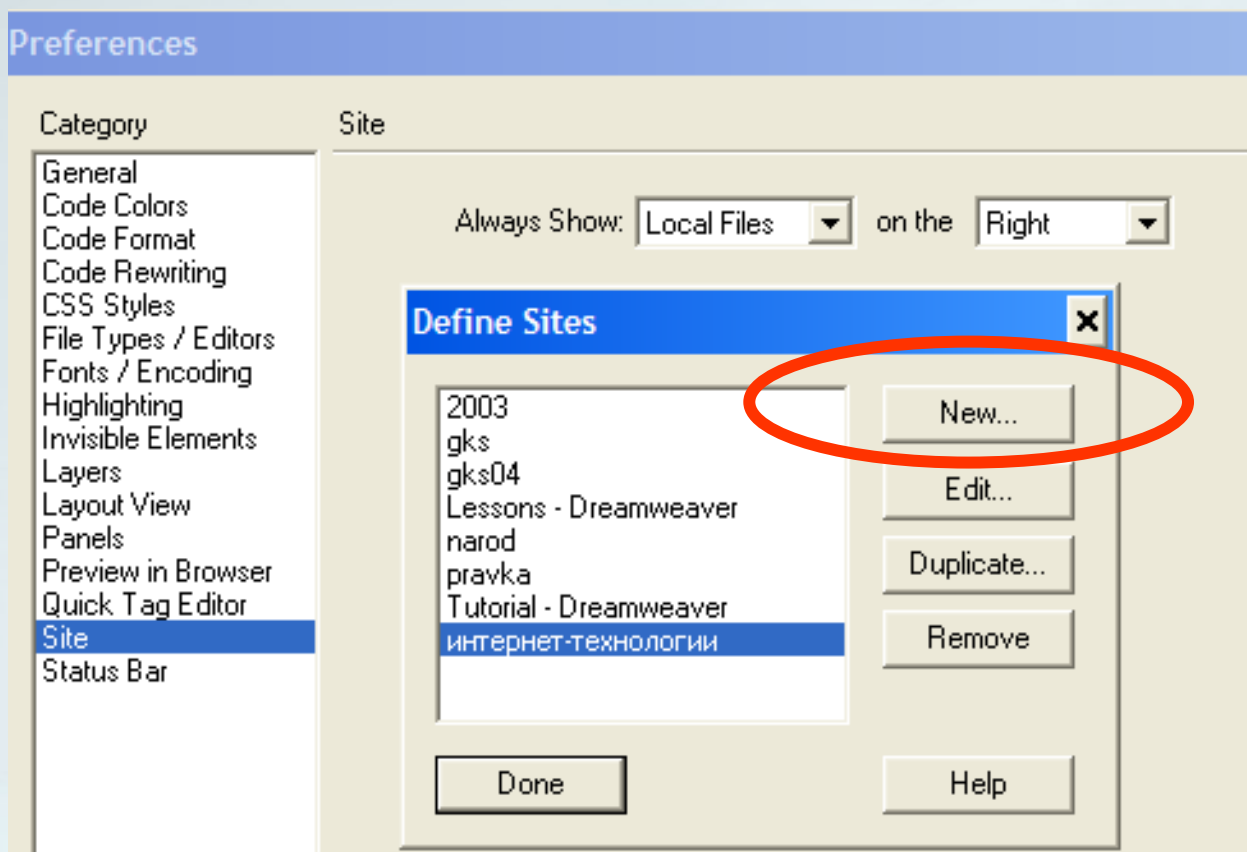
**Define Sites  
(определить  
сайт).**

**.....или Site - Define site**



# Настройка DreamWeaver

## Определение местоположения сайта



# Настройка DreamWeaver

## Определение местоположения сайта

**Local Info**

Site Definition for new

Category

Local Info

Remote Info

Design Notes

Site Map Layout

File View Columns

Local Info

Site Name: сайт интернет-технологии

Local Root Folder: C:\HDD\_OLD\site-gks\

Refresh Local File List Automatically

HTTP Address: http://fis-group.narod.ru/

This address enables the Link Checker to detect HTTP links that refer to your own site.

Cache:  Enable Cache

The cache maintains file and asset information in the site. This speeds up the Asset panel, link management, and Site Map features.

OK Cancel Help

Загрузить  
свою папку

Вписать  
адрес своего  
сайта



# Настройка DreamWeaver

## Определение местоположения сайта

Site Definition for интернет-технологии

Category: Local Info, Remote Info, Design Notes, Site Map Layout, File View Columns

Remote Info

Access: FTP

FTP Host: ftp.narod.ru

Host Directory:

Login: fis-group

Password: \*\*\*\*\* Save

Use Passive FTP

Use Firewall (in Preferences)

Check In/Out:  Enable File Check In and Check Out

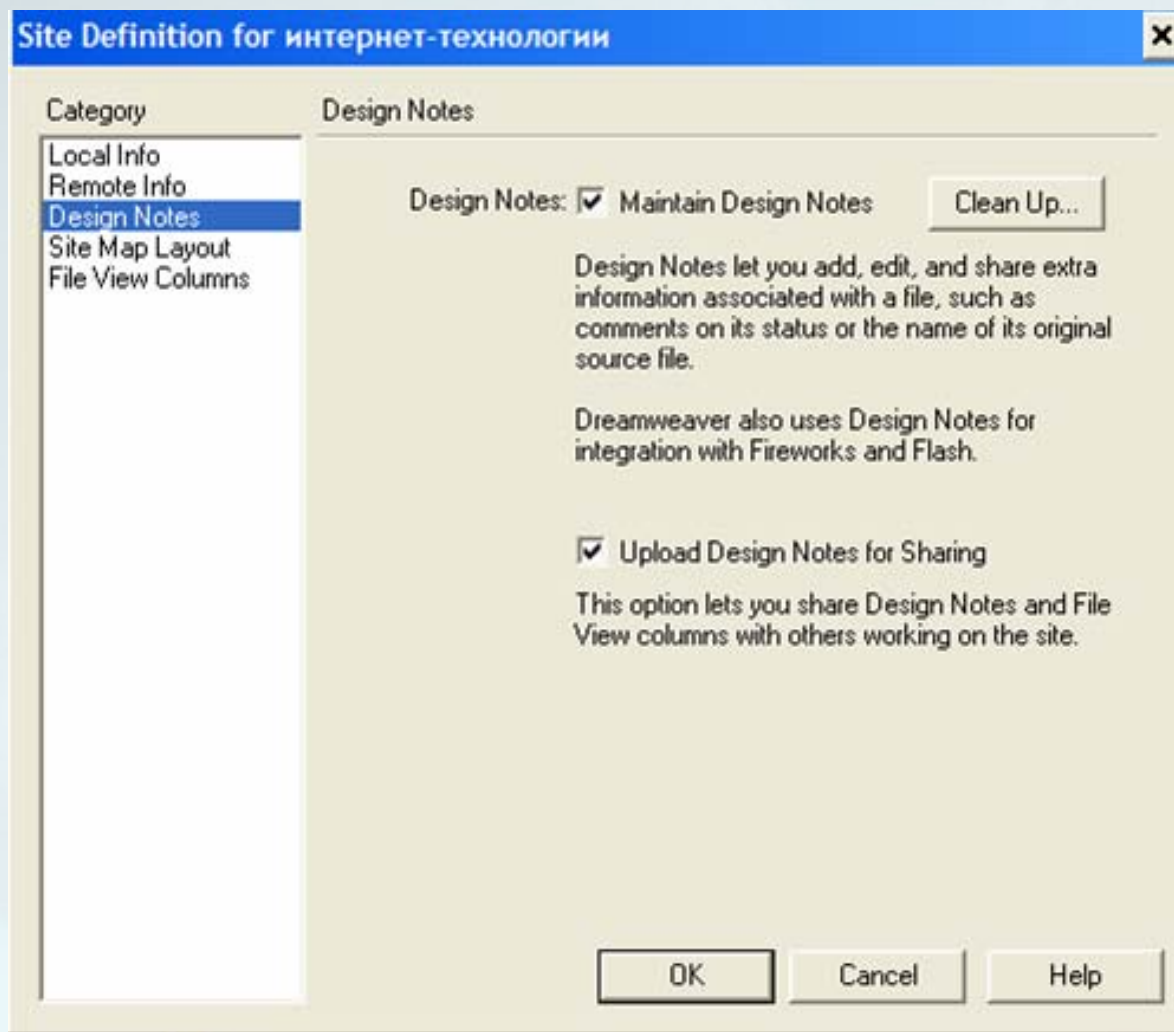
OK Cancel Help

Remote info

ДЛЯ  
ВСЕХ

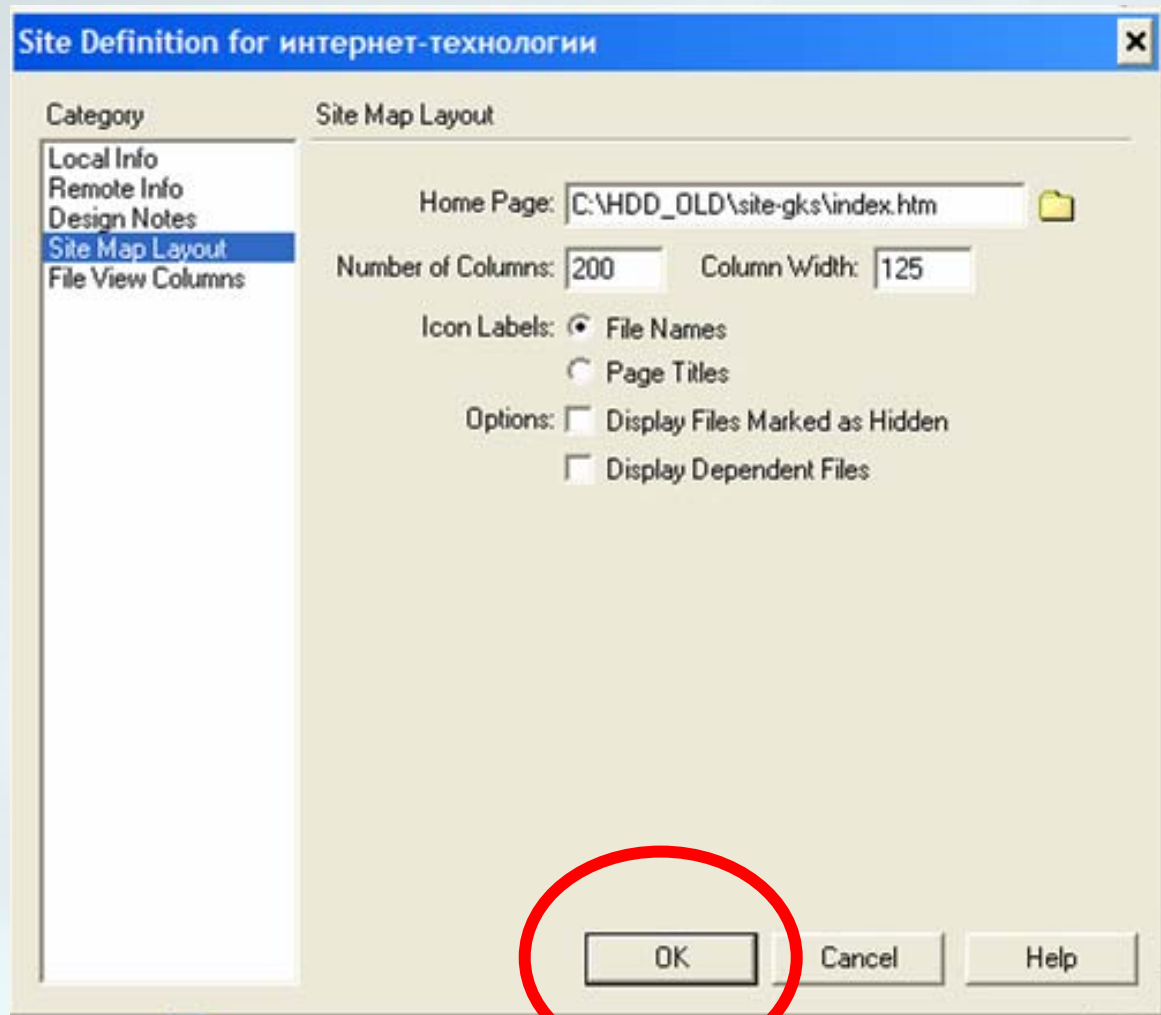


# Настройка DreamWeaver Design Notes





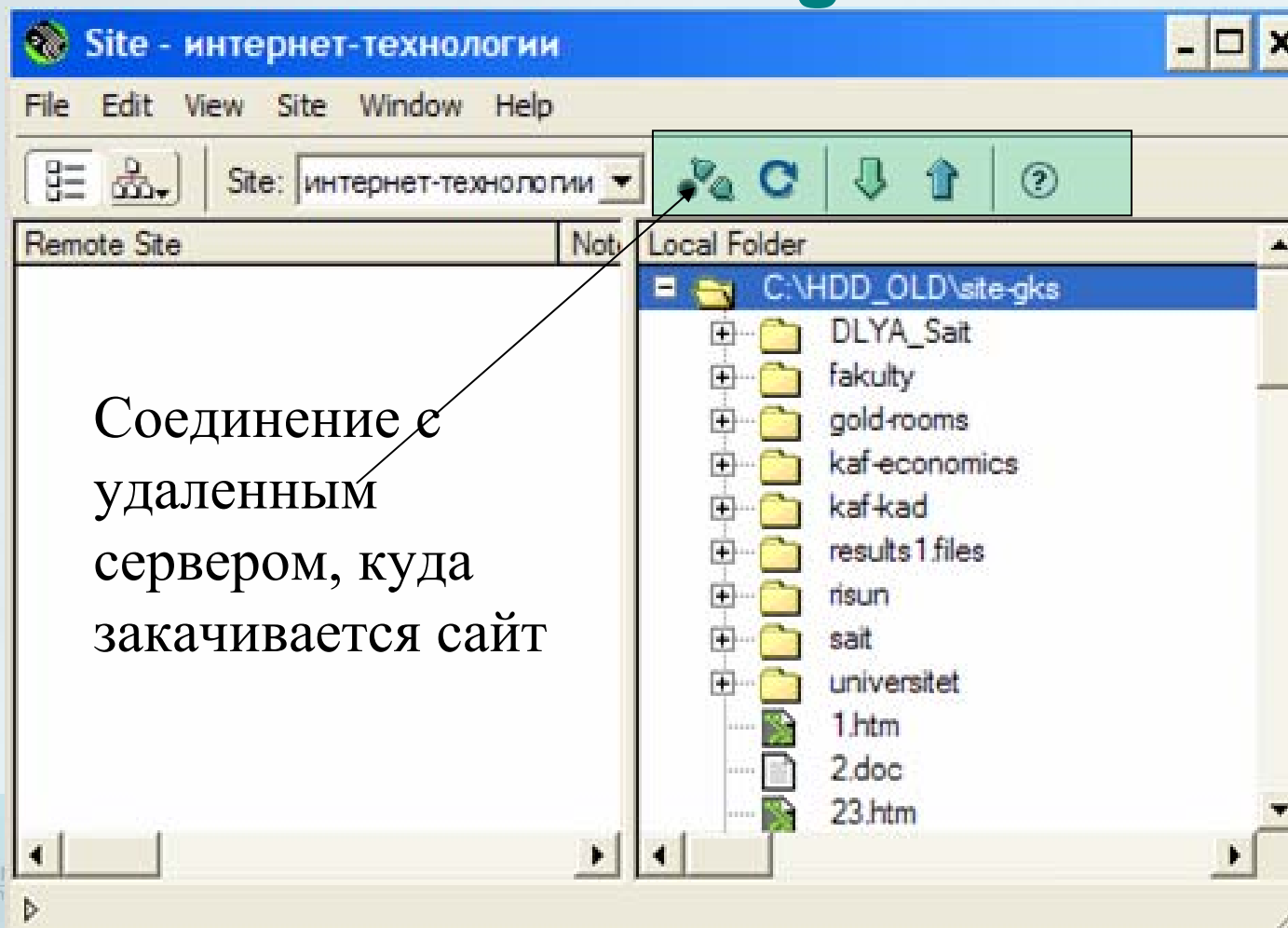
# Настройка DreamWeaver Site Map



# Создание сайта

## Структура сайта. Управление файлами

### Site Manager

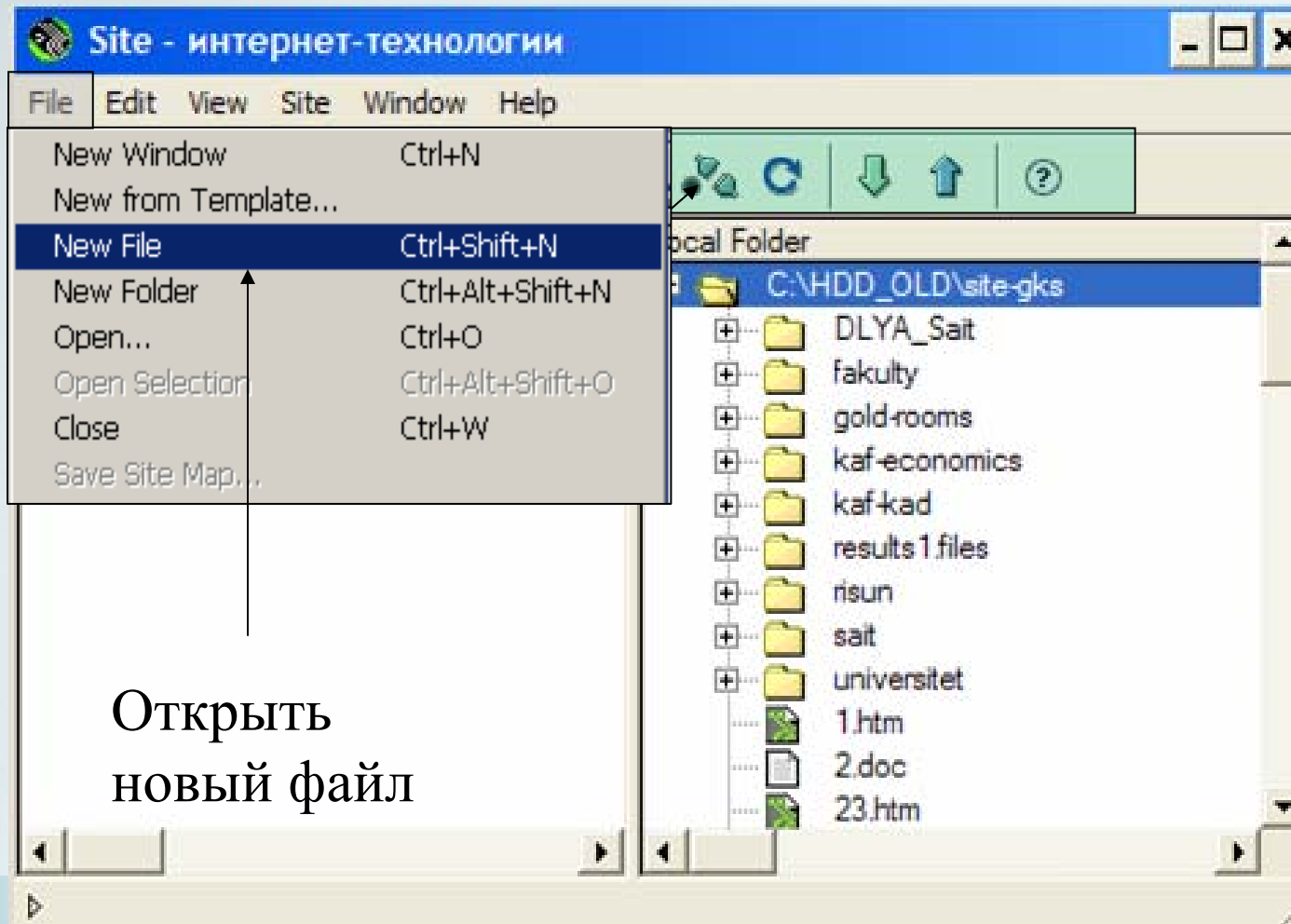


Соединение с удаленным сервером, куда закачивается сайт

# Создание сайта.

## Первая главная страница.

### File - New File

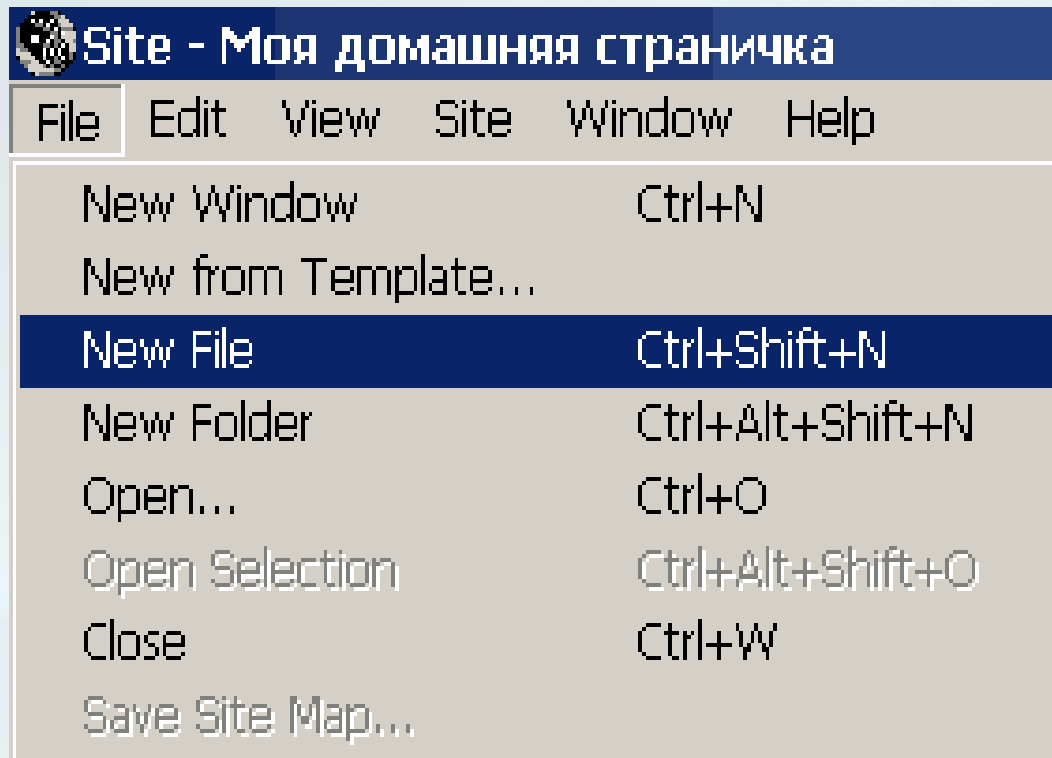


Открыть  
новый файл



# Создание сайта. Первая главная страница.

## File - New File



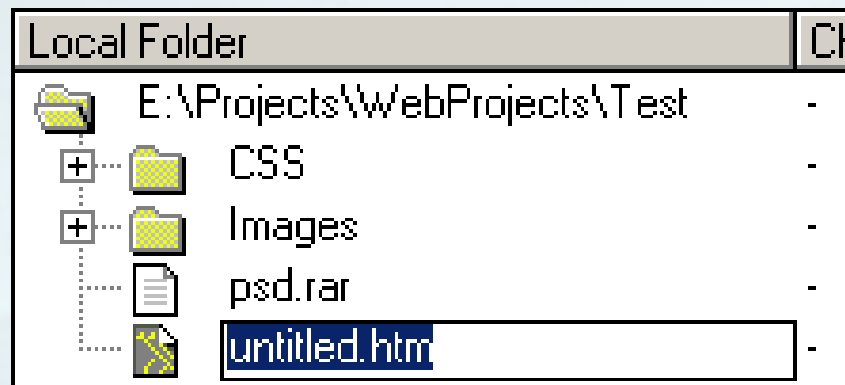


# Создание сайта. Главная страница сайта

untitled.htm

переименовать в

**index.htm**



Открыть файл

**index.htm**





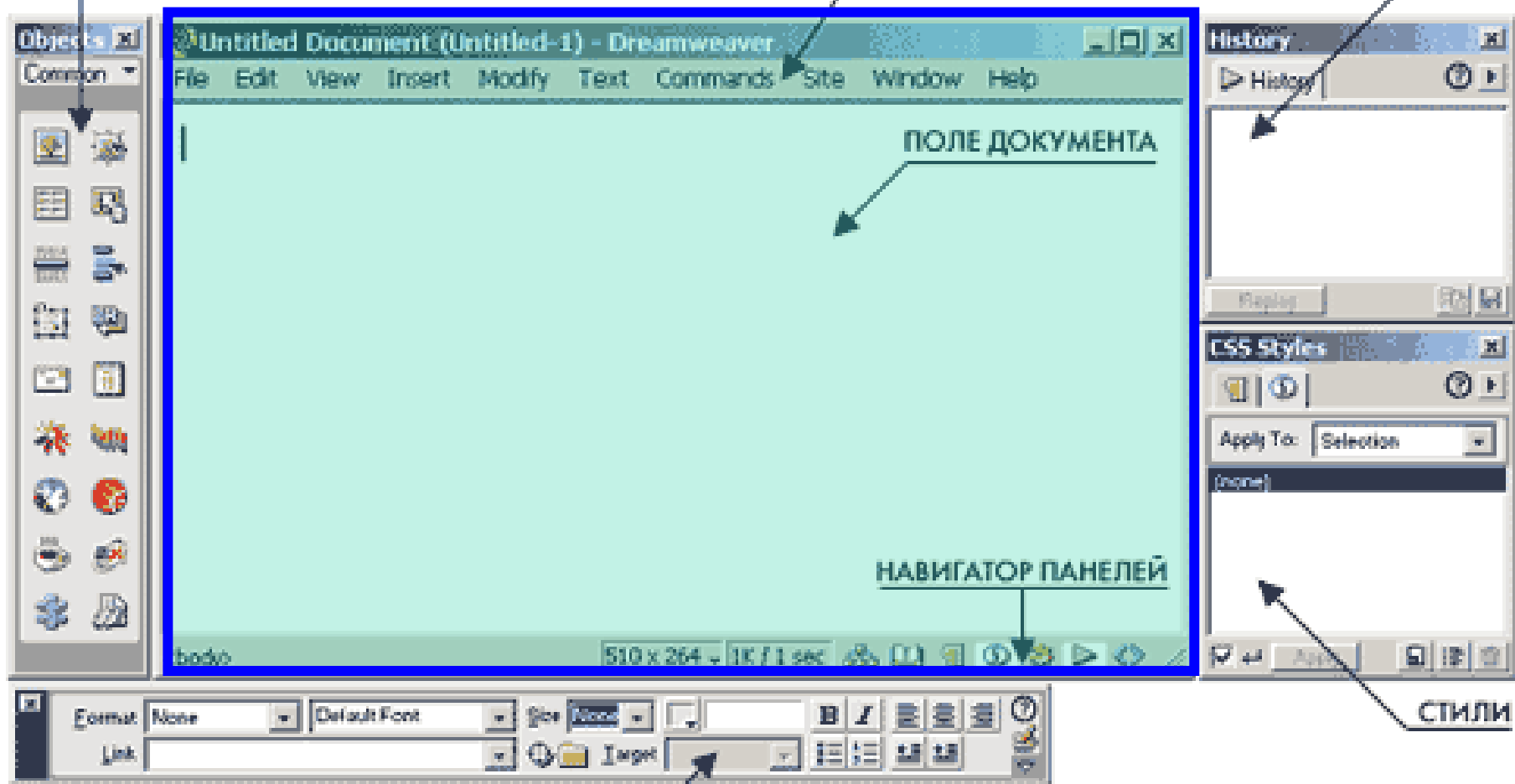
# Создание сайта.

## Создание страниц. Интерфейс DreamWeaver

ПАЛИТРА ОБЪЕКТОВ

ГЛАВНОЕ МЕНЮ

ИСТОРИЯ



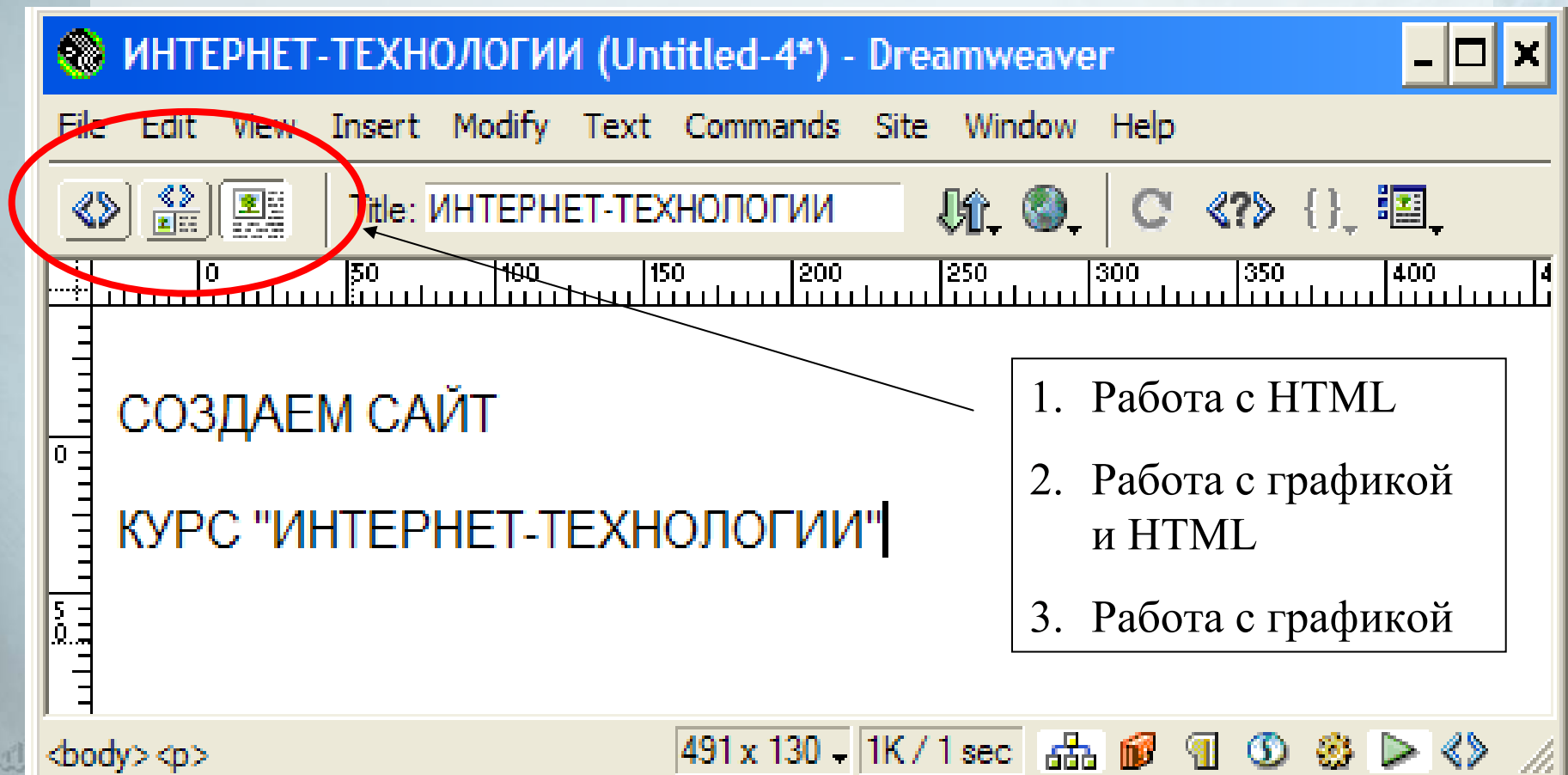
СВОЙСТВА ОБЪЕКТА



# Создание сайта.

## Окно документа

- Окно (поле) документа — это то рабочее пространство, где создаются гипертекстовые документы



# Создание сайта. Окно документа

учебный курс (site-gks/index) - Dreamweaver

File Edit View Insert Modify Text Commands Site Window Help

Title: учебный курс

Цели и задачи курса  
"Интернет - технологии"

ФЭУТ

ГЛАВНАЯ  
Программа курса  
Интернет и кадастр  
УЧЕБНЫЕ МАТЕРИАЛЫ

Новости и объявления

"Обладает силой тот, кто обладает информацией!"

Навигатор панелей

881 x 534 123K / 35 sec

881 x 534 123K / 35 sec

```
<body> <div.area> <table> <tbody> <tr> <td> <table> <tbody> <tr> <td> <p> <span.text> <font> <b> <font>
```

```
<div.area> <table> <tbody> <tr> <td> <table> <tbody> <tr> <td> <p> <span.text> <font> <b> <font>
```

28 и 30 декабря состоится зачет

Сбербанк опроверг рост

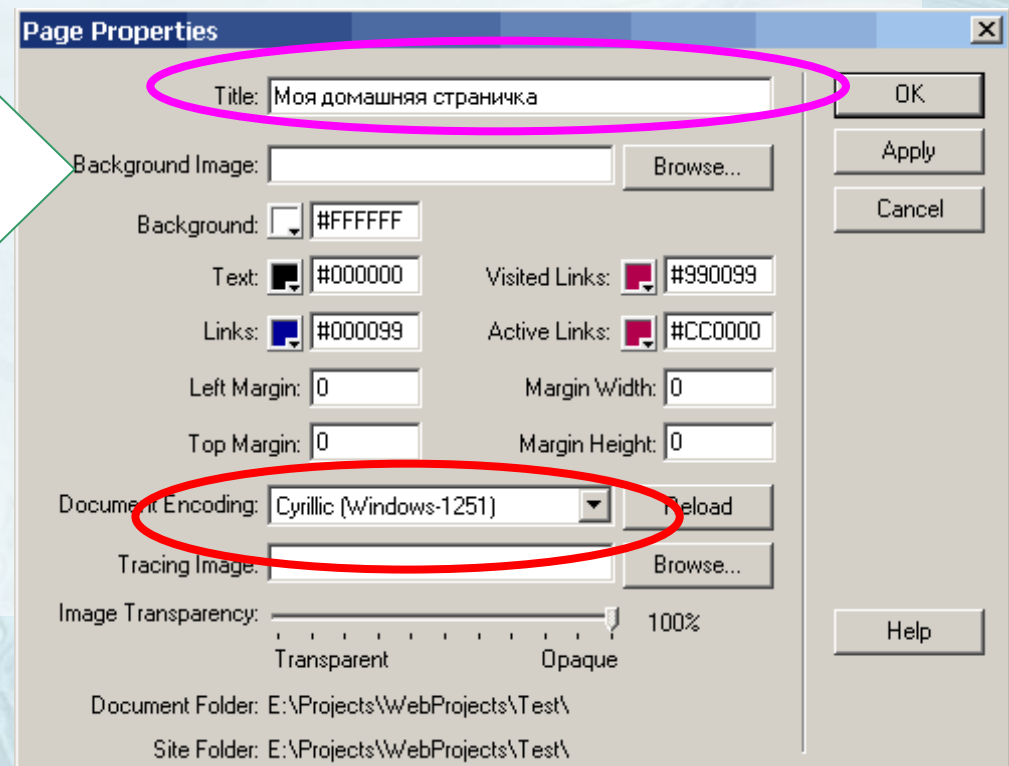
# Создание сайта.

## Основные свойства страницы

### Modify - Page Properties

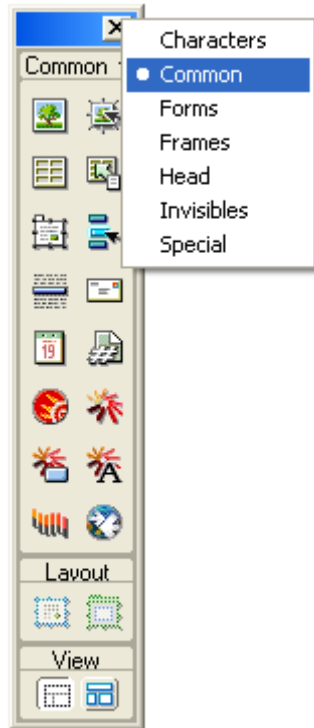


Вставка рисунка  
на фон страницы

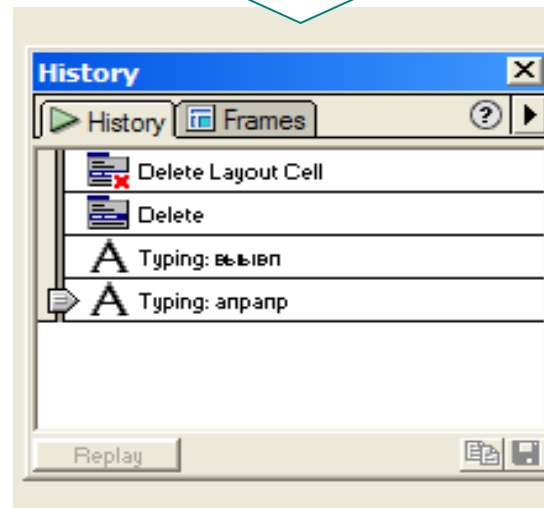


# Основные палитры для разработки сайта

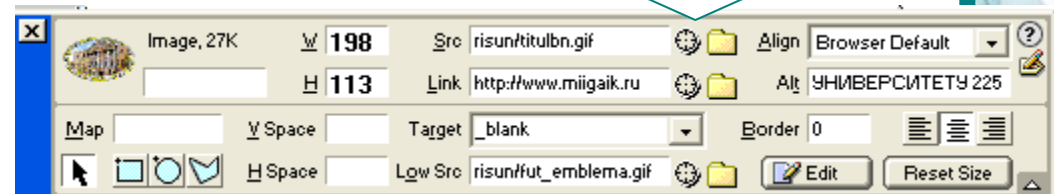
Палитра  
«Объекты»



Палитра  
«История»

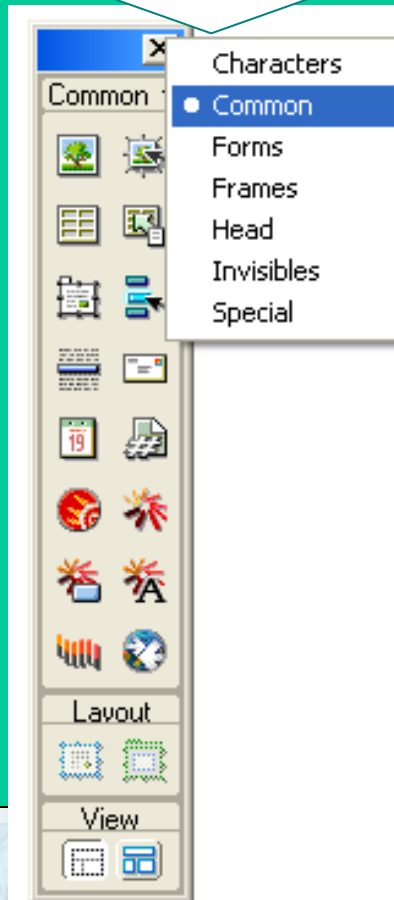


Палитра  
«Свойства  
Объекта»



# Основные палитры для разработки сайта

## Палитра «Объекты»



# Вставка таблиц.

## Insert Table

Insert Table

Rows:  Cell Padding:

Columns:  Cell Spacing:

Width:

Border:

OK

Cancel

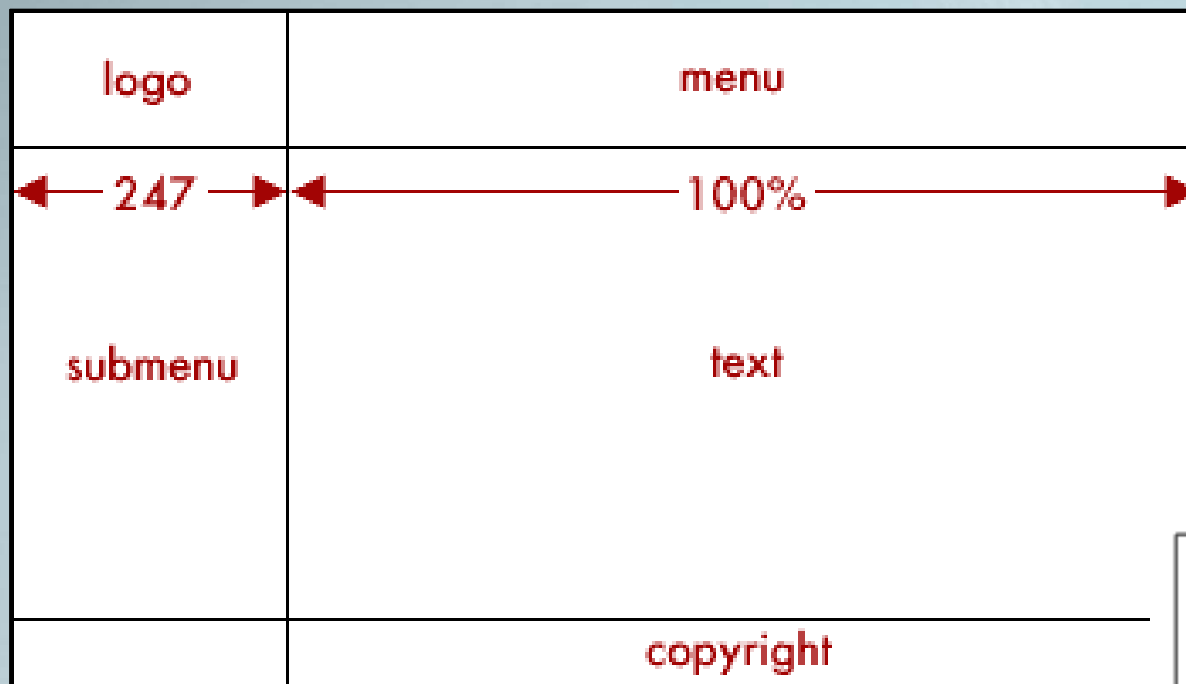
Help

- **Rows** - количество рядов таблицы
- **Columns** - количество колонок
- **Cell padding** - расстояние от границы ячейки до объектов внутри ее
- **Cell Spacing** - расстояние между границами соседних ячеек
- **Width** - ширина таблицы (в пикселях или в процентах)
- **Border** - толщина бордюра между ячейками таблицы



# Создание сайта.

## Разработка структуры сайта





# Вставка таблиц. Вложение таблиц





# Добавление объектов. Вставка рисунка.

**Objects** [X]

Common

The Objects panel displays a grid of icons for inserting various web elements. The first icon, representing an image, is circled in red. Below it are icons for tables, forms, and other interactive elements. The panel is titled 'Objects' and has a 'Common' dropdown menu.

Untitled Document (site-gks/untitled1\*) - Dreamweaver

File Edit View Insert Modify Text Commands Site Window Help

Title: Untitled Document

The main workspace shows a table with 2 columns and 10 rows. A dialog box titled 'Select Image Source' is open, showing a file list with 'fut\_emblema' selected. The dialog includes fields for file name, type, and URL, and a preview of the selected image. The status bar at the bottom shows the current table structure: <body> <table> <tr> <td>

**Select Image Source**

Папка: risun

- exam\_landsat
- exellent
- fon
- fon-small
- fut\_emblema**
- galaxy
- gravity\_well\_1024x768
- handdator
- heatext4
- image\_2409
- index\_pic
- ioxsun

Имя файла: fut\_emblema Select

Тип файла: Image Files (\*.gif;\*.jpg;\*.jpeg;\*.png) Отмена

URL: risun/fut\_emblema.gif

Relative To: Document untitled1  Preview Images

Image Preview

160 x 160 GIF, 14K / 4 sec

**History**

- Set Height: 153
- Set Height: 135
- Merge Cells
- Resize Columns
- Merge Cells
- Insert Table: <table width="100%" bo...

Format: None Default Font Size: None

Cell Horiz: Default Vert: Default

1276 x 896 2K / 1 sec

пуск Skype™ [10] ... ICQ Входящие ... 4 Dreamwe... Съемный ди... Microsoft ... 7 Internet E... 19:11

# Добавление объектов.

## Палитра «common objects» (основные объекты).

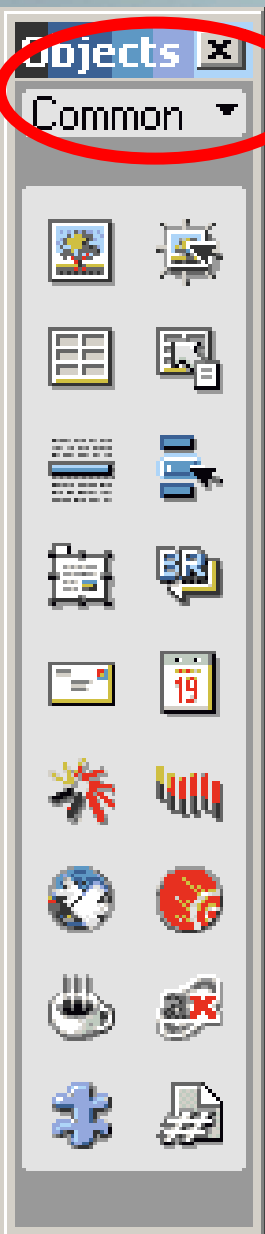


Image (картинка) - вставляет на страничку графический элемент

Rollover Image (перекамыш) - вставляет на страничку конструкцию, которая имитирует анимированную кнопку (кнопку изменяющую свой вид при наведении на нее)

Table (таблица) - вставляет на страничку таблицу

Tabular data (табличные данные) - вставляет готовую с таблицу с готовыми данными (например из Excel)

Horizontal Rule (линейка) - вставляет декоративный элемент - линейку (обычно используется как разделитель абзацев)

Navigation Bar - вставляет навигационную панель состоящую из нескольких кнопок

Draw Layer (нарисовать слой) - вставляет на страничку слой (как в Photoshop)

Line Break (мягкий перенос) - вставляет на страничку (в тексте) мягкий перенос

E-mail Link (ссылка на электронную почту) - вставляет на страничку ссылку на электронный адрес

Date (дата) - вставка в документ текущей даты (можно с автообновлением)

Flash - вставляет флеш-анимацию в страничку

ShockWave - вставляет Shockwave-анимацию

Generator - вставляет заготовку Generator

FireWorks - вставляет объект FireWorks

Applet - вставляет ява-апплет

ActiveX - вставляет ActiveX

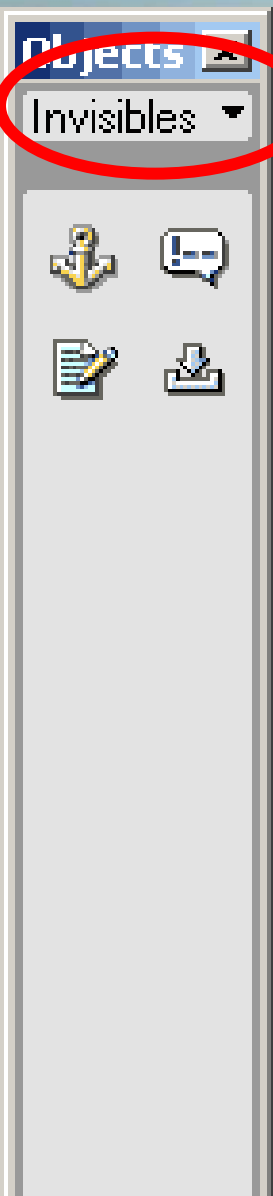
Plugin - вставляет объект, проигрываемый плагином

SSI - вставляет инклюд (подключаемый внешний HTML файл)



# Добавление объектов.

## Палитра Invisibles и Палитра head



- закладки
- комментарии
- ява-скрипты
- неразрывные пробелы

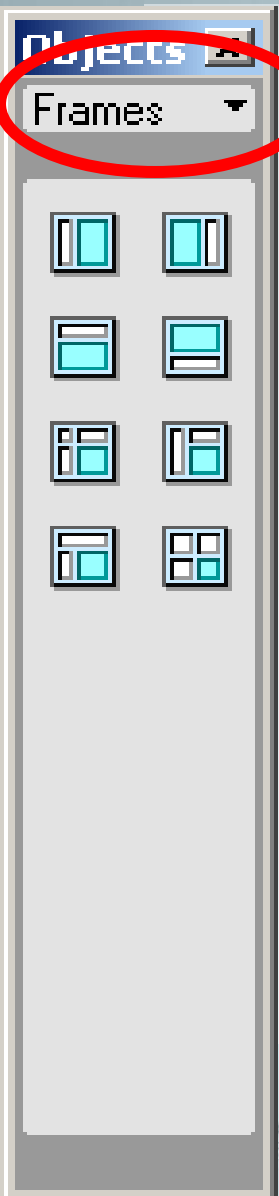


- мета-теги
- ключевые слова
- описания странички
- устанавливать параметры обновления странички
- указывать базовую ссылку (ссылку по умолчанию)
- указывать ссылки



# Добавление объектов.

## Палитра Frames (фреймы) и Палитра forms (формы)



поможет  
сделать  
одним  
нажатием на  
кнопку  
сложную  
фреймовую  
структуру.



form - сама форма  
text field - текстовое поле  
button - кнопка  
checkbox - чекбокс (это где вы  
галочку на выборах ставите)  
radio button - радиобаттон,  
обеспечивает выбор одного из  
вариантов  
list/menu - делает  
выпадающий список или меню  
filefield - форма для загрузки  
файлов  
imagefield - поле картинки  
hidden filed - скрытое поле  
jump menu - для перехода по  
клику на другую страничку

# Добавление объектов.

## Палитра специальных символов

Objects ✕

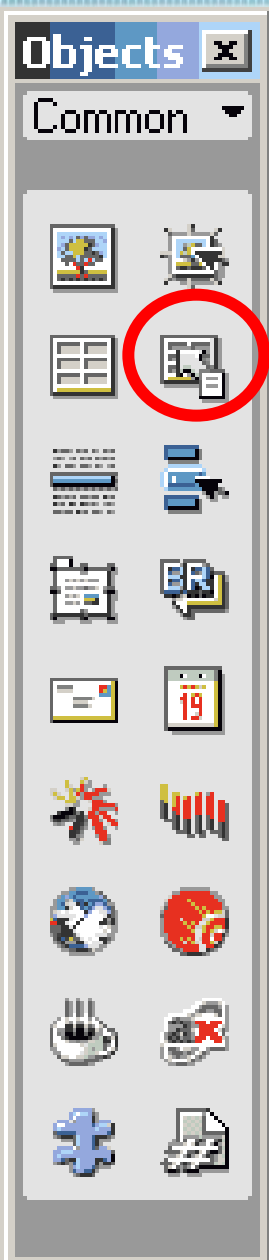
Character ▾



- знак копирайта,
- зарегистрированной торговой марки, итд



# Объект Tabular Data - вставка внешних табличных данных



**Insert Tabular Data**

Data File:

Delimiter:

Table Width:  Fit to Data  
 Set:

Cell Padding:  Format Top Row:

Cell Spacing:  Border:

data file - исходный файл

delimiter - тип разделителя колонок (с несколькими вариантами)

Table width - ширину таблицы (по ширине данных или указываем свое значение)

Cell padding - расстояние от границы ячейки до объектов внутри ее


Cell Spacing - расстояние между границами соседних ячеек

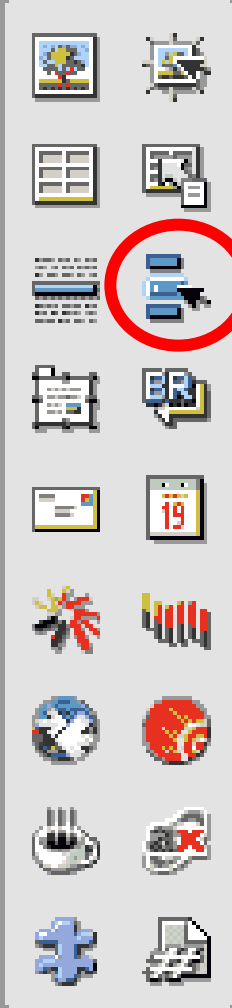
Format Top Row - выделение или невыделение шапки таблицы

Border - толщина бордюра между ячейками таблицы





# Navigation Bar (навигационная панель)

Objects 

Common 





**Insert Navigation Bar**


Nav Bar Elements:    


unnamed1



Element Name:

Up Image:  


Over Image:  

Down Image:  

Over While Down Image:  

When Clicked, Go To URL:   in  

Options:  Preload Images  
 Show "Down Image" Initially

Insert:    Use Tables

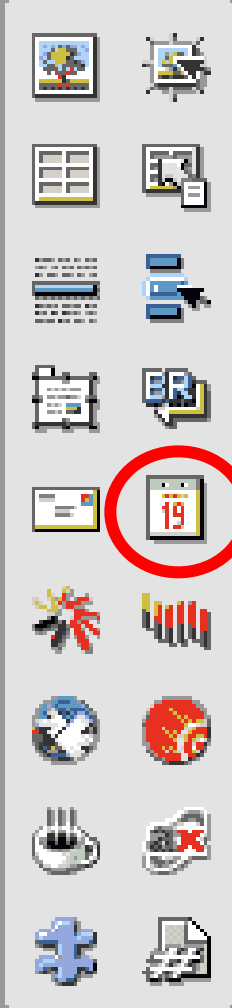




# Insert date ( вставка даты )

Objects [X]

Common



The toolbar contains icons for various objects: a tree, a presentation, a table, a document with a speech bubble, a list, a document with a speech bubble, a calendar (circled in red), a bar chart, a globe, a globe with a red circle, a coffee cup, a document with a speech bubble, a puzzle piece, and a document with a speech bubble.

Insert Date [X]


Day Format: [No Day]

Date Format: **March 7, 1974**  
07-Mar-1974  
7-mar-74  
03/07/1974  
3/7/74  
1974-03-07

Time Format: [No Time]

Update Automatically on Save

OK  
Cancel  
Help



A globe showing the Americas, positioned in the bottom right corner of the slide.

# Основные палитры для разработки сайта

Палитра  
«Свойства  
Объекта»



# Вставка фона ячейки, строки или таблицы

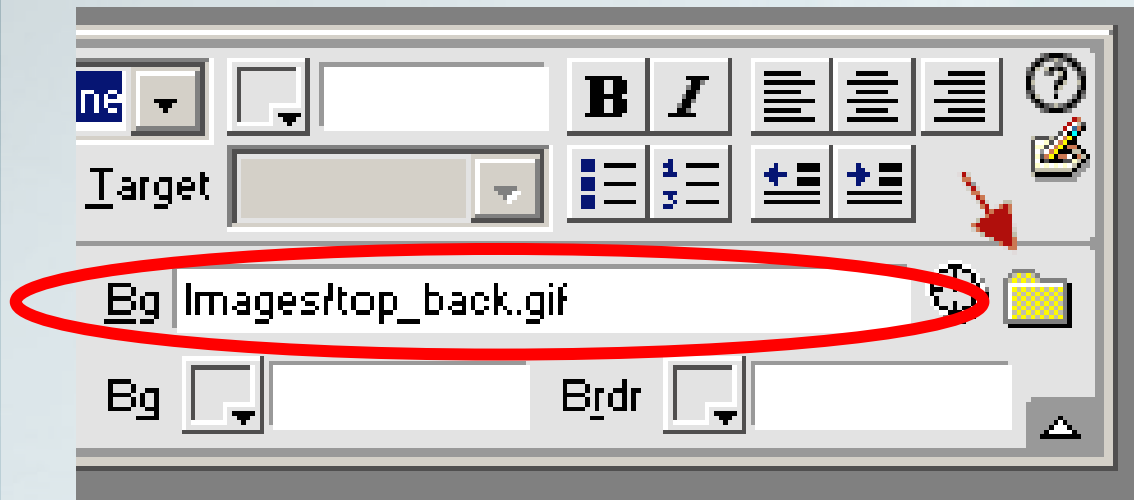
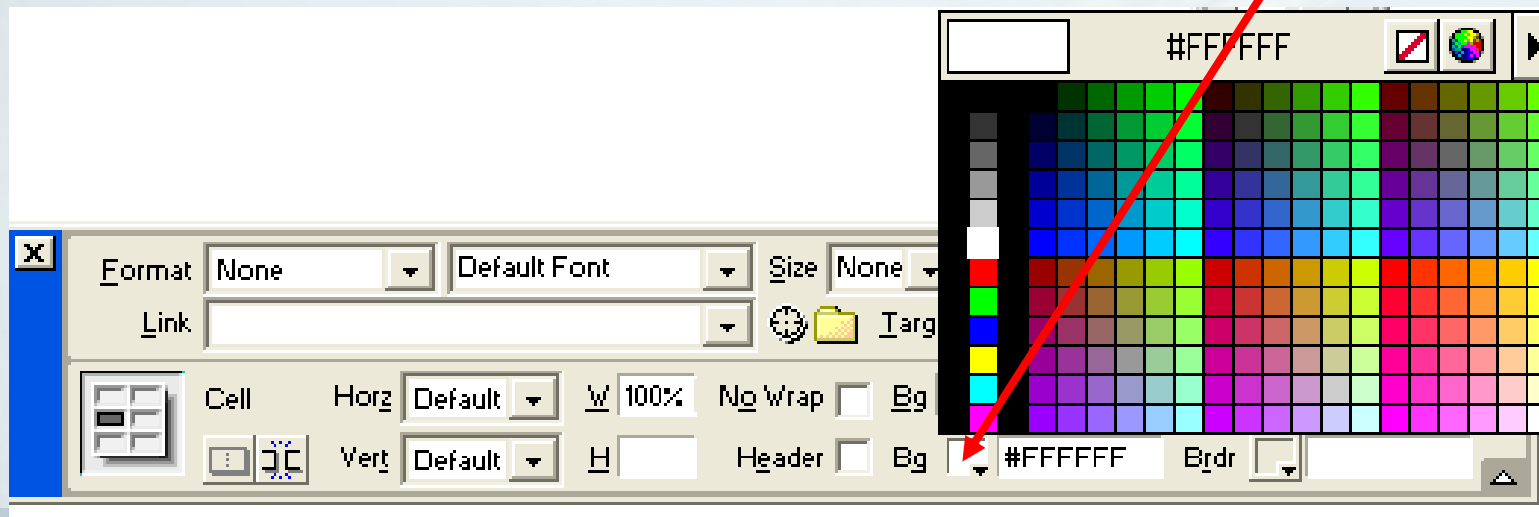
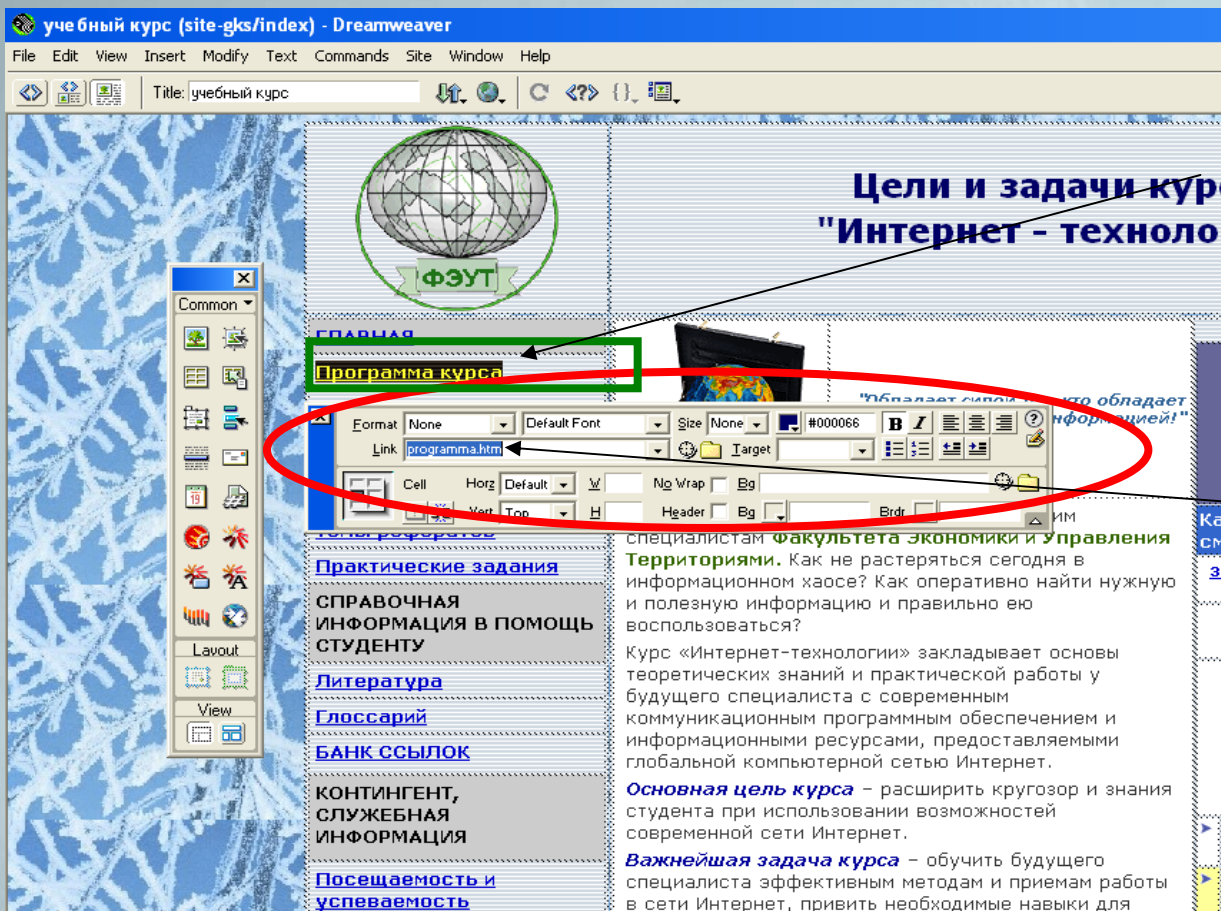


Рисунок в  
качестве  
фона

Цвет в  
качестве  
фона



# Вставка ссылки

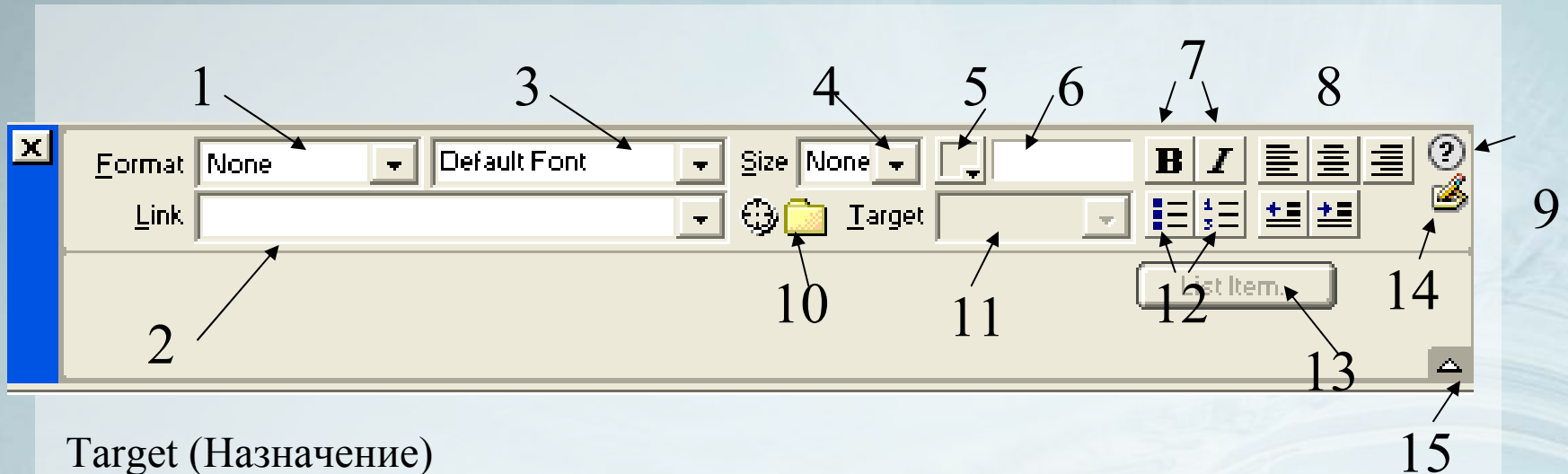


1. Выделить текст или рисунок, который будет ссылкой

2. В палитре Property –Link вставить адрес ссылки



# Палитра Property Inspector (Инспектор свойств)



Target (Назначение)

**blank**. Загрузка связанного документа в новое окно браузера, не имеющее собственного имени.

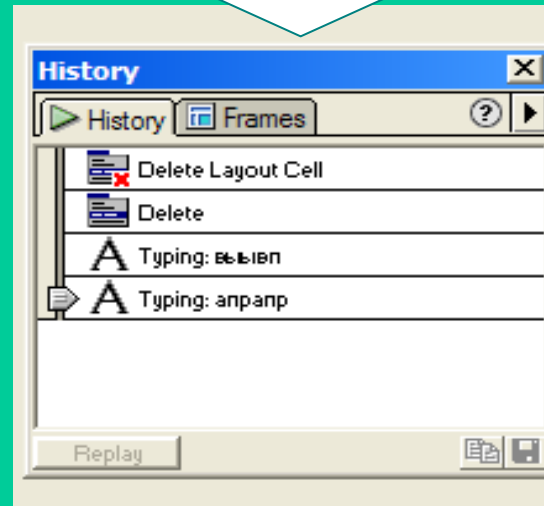
**parent**. Загрузка связанного документа в родительское окно или родительский фрейм области (окна или фрейма), содержащей ссылку. Если в документе-источнике нет вложенных областей, то связанный документ загружается в полное окно программы просмотра.

**self**. Загрузка связанного документа в то же самое окно или фрейм, которые содержат ссылку. Этот вариант принимается по умолчанию.

**top**. Загрузка связанного документа в полное окно программы просмотра без учета текущей структуры фреймов.

# Основные палитры для разработки сайта

## Палитра «История»



# Работа с палитрой History



- перетащить движок вверх до любого предыдущего действия
- или щелчком на левой полосе палитры выставить его напротив последней результативной команды.

# Табличные стили

## Commands-Format Table

(Команды > Формат таблицы).

Format Table

Simple1  
Simple2  
Simple3  
Simple4  
Alt Rows: Blue&Yellow  
Alt Rows: Earth Colors  
Alt Rows: Earth Colors  
Alt Rows: Green&Yellow  
Alt Rows: Basic Grey  
Alt Rows: Orange

	Jim	Sue	Pat	Total
Jan	4	4	3	11
Feb	2	2	4	8
Mar	4	1	5	10
Apr	5	3	1	9
Total	15	10	13	38

OK  
Apply  
Cancel  
Help

Row Colors: First: #FFFFCC Second: #CCFF99  
Alternate: Every Other Row  
Top Row: Align: Center Text Style: Regular  
Bg Color: #6633CC Text Color: white  
Left Col: Align: Center Text Style: Regular  
Border: 2  
Options:  Apply All Attributes to TD Tags Instead of TR Tags

Apply  
(Применить),



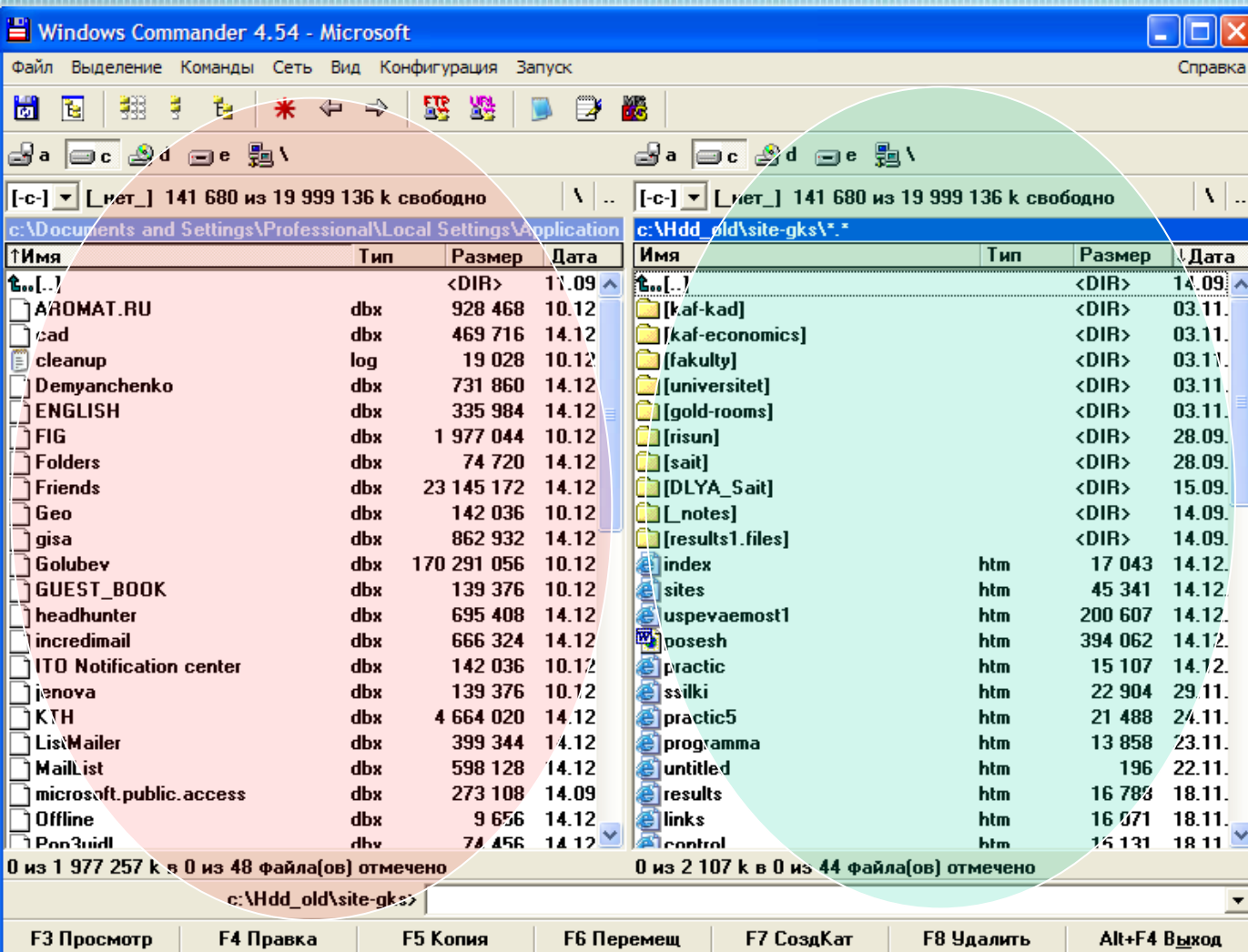


# Цветовые схемы

1. Команда **Commands > Set Color Scheme**  
(Команды > Выбрать цветовую схему).



# Загрузка сайта на сервер



1. Открыть программу “Windows Commander”
2. Перед Вами появятся 2 окна.
3. В правом окне открыть папку с вашим сайтом.
4. Затем активизировать левое окно, кликнув по нему мышкой.

# Соединение с FTP-сервером

Windows Commander 4.54 - Microsoft

Файл Выделение Команды **Сеть** Вид Конфигурация Запуск Справка

Подключить сетевой диск...  
Отключить сетевой диск...  
Сделать текущий каталог общим...  
Отменить общий доступ к каталогу...  
Показать ресурсы администратора

Соединиться с FTP-сервером... Ctrl+F  
Новое FTP-соединение... Ctrl+N  
Разорвать FTP-соединение Ctrl+Shift+F  
Показывать на FTP-сервере скрытые файлы  
FTP-загрузка из списка  
Соединение с другим компьютером через порт...

c:\Documents and Settings\... \

141 680 из 19 999 136 k свободно

Имя	Тип	Размер	Дата
<DIR>			14.09
<DIR>			03.11.
<DIR>			03.11.
<DIR>			03.11.
<DIR>			03.11.
<DIR>			03.11.
<DIR>			28.09.
<DIR>			28.09.
<DIR>			15.09.
<DIR>			14.09.
<DIR>			14.09.
index	htm	17 043	14.12.
sites	htm	45 341	14.12.
uspevaemost1	htm	200 607	14.12.
posesh	htm	394 062	14.12.
practic	htm	15 107	14.12.
ssilki	htm	22 904	29.11.
practic5	htm	21 488	24.11.
programma	htm	13 858	23.11.
untitled	htm	196	22.11.
results	htm	16 788	18.11.
links	htm	16 071	18.11.
control	htm	15 131	18.11.

0 из 1 977 257 k в 0 из 48 файла(ов) отмечено 0 из 2 107 k в 0 из 44 файла(ов) отмечено

c:\Hdd\_old\site-gks>

F3 Просмотр F4 Правка F5 Копия F6 Перемещ F7 СоздКат F8 Удалить Alt+F4 Выход

# Ввод персональных данных

Windows Commander 4.54 - Microsoft

Файл Выделение Команды Сеть Вид Конфигурация Запуск Справка

[-c-] [-нет\_] 141 680 из 19 999 136 к свободно

c:\Documents and Settings

Имя

AROMAT.RU  
cad  
cleanup  
Demyanchenko  
ENGLISH  
FIG  
Folders  
Friends  
Geo  
gisa  
Golubev  
GUEST\_BOOK  
headhunter  
incredimail  
ITO Notification center  
jenova  
KTH  
ListMailer  
MailList  
microsoft.public.access  
Offline  
Пон3uidl

Соединение с FTP-сервером

Соединиться с:

fis  
geodesy-fis  
mvdgroup  
Narod

Соединиться  
Добавить...  
Новый URL...  
Копировать...  
Изменить...  
Удалить  
Отмена  
Справка

Имя	Размер	Дата
<DIR>		14.09.
<DIR>		03.11.
<DIR>		03.11.
<DIR>		03.11.
<DIR>		03.11.
<DIR>		03.11.
<DIR>		28.09.
<DIR>		28.09.
<DIR>		15.09.
<DIR>		14.09.
<DIR>		14.09.
	17 043	14.12.
	45 341	14.12.
	200 607	14.12.
	394 062	14.12.
	15 107	14.12.
	22 904	29.11.
	21 488	24.11.
	13 858	23.11.
	196	22.11.
	16 788	18.11.
	16 071	18.11.
	15 131	18.11.

0 из 1 977 257 к в 0 из 48 файла(ов) отмечено

0 из 2 107 к в 0 из 44 файла(ов) отмечено

c:\Hdd\_old\site-gks>

F3 Просмотр F4 Правка F5 Копия F6 Перемещ F7 СоздКат F8 Удалить Alt+F4 Выход

# Настройка FTP-соединения

**ftp.narod.ru**

**Учетная запись** —  
вставить Ваш логин  
на сайт

**Пароль** — пароль  
входа на сайт

Настройка FTP-соединения

Заголовок:

Адрес (:Порт):

Анонимное соединение (пароль - адрес e-mail)

Учётная запись:

Пароль:

Предупреждение: Хранить здесь пароль небезопасно!

Удалённый каталог:

Локальный каталог:  >>

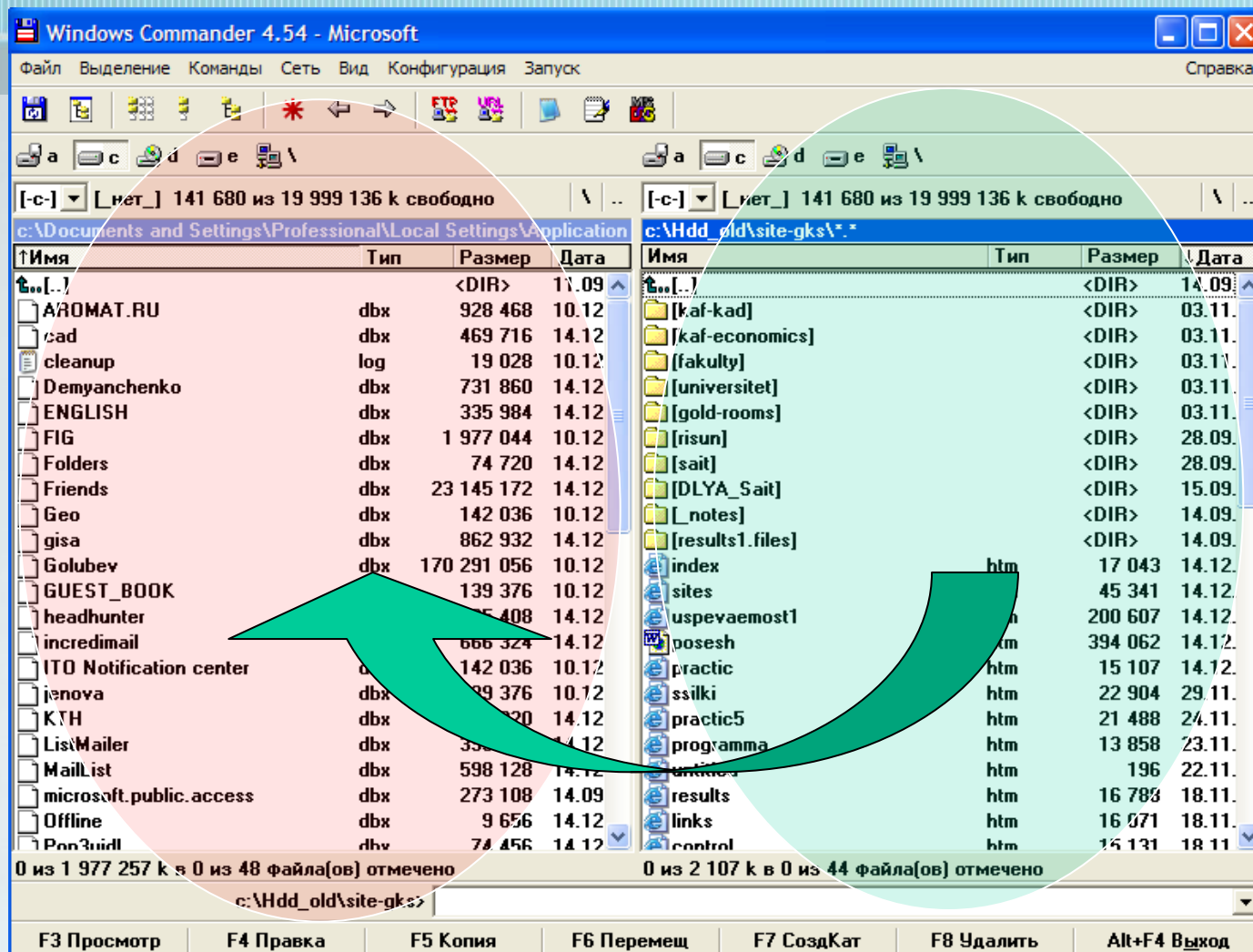
Послать команды:

Тип сервера:

через firewall или прокси-сервер

Пассивный режим обмена (как WWW-браузер)

# Загрузка сайта на сервер



После настройки FTP-соединения папки с жесткого диска компьютера копируются в левое окно.